



## K 108 Triplex Pistonlu Pompa



- Sıçratmalı yağlamalı
- Pistonlar tungsten karbür, valfler paslanmaz çelik

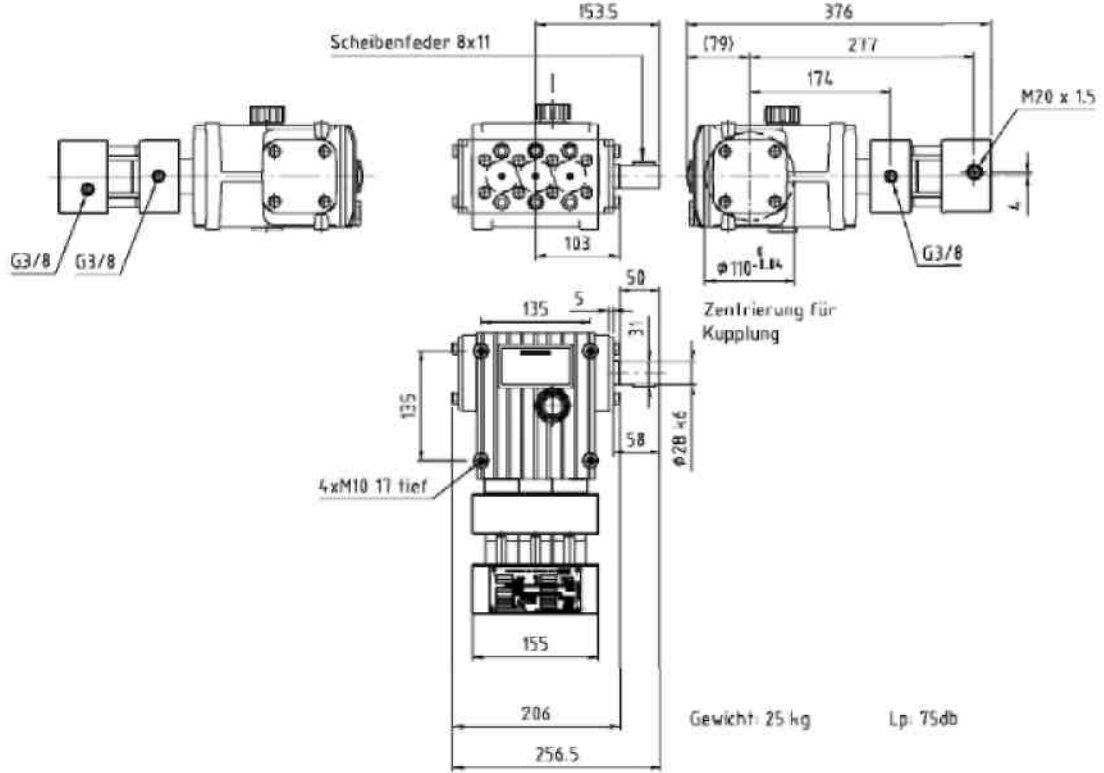
### Performans verisi

Piston Çapı	Strok	Hız 1/dak.	Debi lt/dak	1500 bar daki motor gücü	2000 bar daki motor gücü	Ağırlık
8,5 mm	12 mm	min. 200	0,4	1,2		~ 25 kg
		300	0,6	1,8		
		400	0,8	2,4		
		500	1,0	3,0	4,0	
		600	1,2	3,6	4,8	
		700	1,4	4,2	5,6	
		800	1,6	4,8	6,4	
		900	1,8	5,3	7,1	
	max. 1000	2,0	6,0	8,0		
	24 mm	min. 200	0,8	2,4		
		300	1,2	3,0		
		400	1,6	4,8		
		500	2,0	6,0	8,0	
		600	2,4	7,1	9,5	
700		2,8	8,3	11,1		
800	3,2	9,5	12,5			
900	3,6	10,6	14,0			
max. 1000	4,0	11,8	15,0			
Sıvı pompalama: su - süspansiyonlar - kimyasal sıvılar						
Giriş basıncı: 4 - 8 bar						Sıvı pompalama sıcaklık değeri: max. 40°C
Dişli yağı: 0,8 litre - 196 mPas						Viskozite: 2000 mPas a kadar



## K 108

### Boyut Çizimi



### Elektrik motorlu HP-Unit



<b>Uzunluk</b>	~ 1050 mm	Q max.	4 lt/dak
<b>Genişlik</b>	~ 800 mm	p max.	2000 bar
<b>Yükseklik</b>	~ 900 mm	P max.	15 kW
<b>Ağırlık</b>	~ 250 kg	n max.	1000 dak-1

### Benzin motorlu HP-Unit



<b>Uzunluk</b>	~ 1050 mm	Q max.	4 lt/dak
<b>Genişlik</b>	~ 800 mm	p max.	2000 bar
<b>Yükseklik</b>	~ 900 mm	P max.	15 kW
<b>Ağırlık</b>	~ 170 kg	n max.	1000 dak-1