

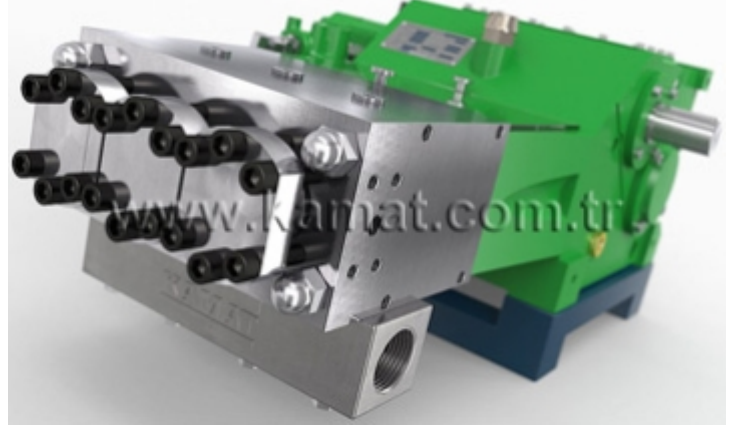


## KAMJET K 9000-3G Tripleks Pistonlu Pompa

Akış oranı, %100 hacimsel verim ve 20°C oda sıcaklığı temeli üzerine kurulmuştur.

- Akışkan ortamına bağlı min. giriş basıncı
- Yüke bağlı olarak olabilecek min. devir/dak.
- Standart dişli oranları:  
i = 3,00 - 3,14 - 3,39 - 3,76 - 4,13 - 4,50 - 4,93
- API 674 e uygun

Tatlı suya ek olarak;deniz suyu,glikol,metanol ve muhtelif yağları da pompalayabilme



Model	Maks. Debi	p max. bar @ kW				Pompa Motor Tipi
		45 kW	55 kW	75 kW	90 kW	
K 9012	13	1770	2160	2950	3100	A1 UHP
K 9014	18	1280	1590	2150	2300	A1 UHP
K 9016	24	980	1220	1660	1800	A1 UHP
K 9018	30	800	965	1300	1395	A1
K 9020	37	660	800	1065	1130	A1
K 9022	45	545	665	890	930	A1 / MCH
K 9024	54	460	555	755	785	A1 / MCH
K 9026	63	390	475	645	665	A1 / MCH
K 9028	73	335	410	555	575	A1 / MCH
K 9030	84	280	345	470	500	A1 / M1 / MCH
K 9032	96	245	300	410	440	A1 / M1 / MC1
K 9036	121	190	235	320	345	M1 / MC1
K 9040	150	155	190	255	280	M1 / MC1
K 9045	190	120	150	200	220	MC1
K 9050	234	100	120	165	180	MC1
K 9055	283	80	100	135	150	MC1

A UHP : Çok yüksek basınç kafası(1500 bar in üstünde)  
A : Yüksek basınç kafası (1500 bar a kadar)  
M : Orta basınç kafası  
MC : Orta basınç kafası  
MCH : Dikey kafa (1000 bar a kadar kirli su)



**KAMAT SU JETİ TEKNOLOJİSİ MAKİNE İNŞ. SAN. ve TİC. LTD. ŞTİ.**

İvedik Organize Sanayi Bölgesi Soğutmacılar Sitesi 1444. Sokak (eski 655. Sokak) No:8 Ostim - ANKARA

Tel: (0.312) 395 85 21 (pbx) • Fax: (0.312) 395 85 22

web: www.kamatsujeti.com.tr • www.kamat.com.tr

e-posta: kamat@katam.com.tr