

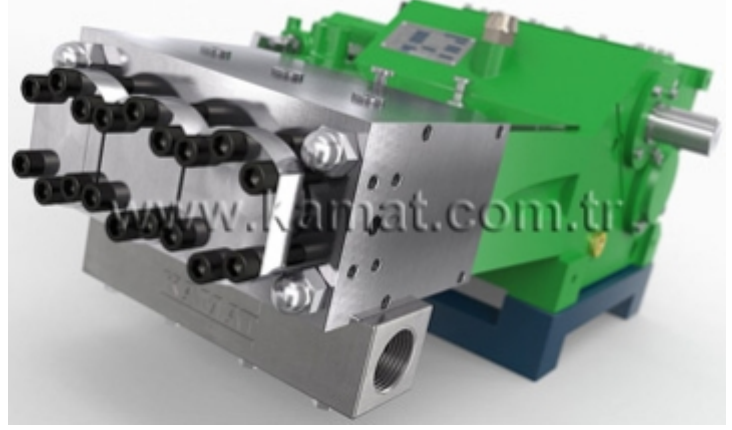


KAMJET K 8000-3G Tripleks Pistonlu Pompa

Akış oranı, %100 hacimsel verim ve 20°C oda sıcaklığı temeli üzerine kurulmuştur.

- Akışkan ortamına bağlı min. giriş basıncı
- Yüke bağlı olarak olabilecek min. devir/dak.
- Standart dişli oranları:
i = 3,00 - 3,14 - 3,39 - 3,76 - 4,13 - 4,50 - 4,93
- API 674 e uygun

Tatlı suya ek olarak;deniz suyu,glikol,metanol ve muhtelif yağları da pompalayabilme



Model	Maks. Debi	p max. bar @ kW				Pompa Motor Tipi
		45 kW	55 kW	75 kW	90 kW	
K 8012	13	1770	2160	2950	-	A1 UHP
K 8014	18	1280	1590	2150	-	A1 UHP
K 8016	24	980	1220	1660	-	A1 UHP
K 8018	30	800	965	1300	-	A1
K 8020	37	660	800	1065	-	A1
K 8022	45	545	665	890	-	A1 / MCH
K 8024	54	460	555	755	-	A1 / MCH
K 8026	63	390	475	645	-	A1 / MCH
K 8028	73	335	410	555	-	A1 / MCH
K 8030	84	280	345	470	-	A1 / M1 / MCH
K 8032	96	245	300	410	-	A1 / M1 / MC1
K 8036	121	190	235	320	-	M1 / MC1
K 8040	150	155	190	255	-	M1 / MC1
K 8045	190	120	150	200	-	MC1
K 8050	191	60	85	105	-	MC1
K 8055	283	80	100	135	-	MC1

A UHP : Çok yüksek basınç kafası(1500 bar in üstünde)
A : Yüksek basınç kafası (1500 bar a kadar)
M : Orta basınç kafası
MC : Orta basınç kafası
MCH : Dikey kafa (1000 bar a kadar kirli su)



KAMAT SU JETİ TEKNOLOJİSİ MAKİNE İNŞ. SAN. ve TİC. LTD. ŞTİ.

İvedik Organize Sanayi Bölgesi Soğutmacılar Sitesi 1444. Sokak (eski 655. Sokak) No:8 Ostim - ANKARA

Tel: (0.312) 395 85 21 (pbx) • Fax: (0.312) 395 85 22

web: www.kamatsujeti.com.tr • www.kamat.com.tr

e-posta: kamat@katam.com.tr